

雨水流出抑制・景観・温暖化対策

公益財団法人 雨水貯留浸透技術協会
技術評価認定「雨水技評 第39号-1」取得
東京都登録番号
建設局 新技術DB「1801001」
港湾局 新材料・新工法DB「29001」

街を涼しく雨水を地下に

芝生保護材・芝生駐車場のパイオニア ～開発から60年以上～

緑化駐車場

コンタイブロック®



株式会社 林 物 産

M-NAC 中川ヒューム管工業株式会社
ヒューマック

特 長

コンタイプブロック(CTBB)は、芝生保護材・芝生駐車場のパイオニアとして数々の特長を備えています。

- **歩行性の良さ**
歩行帯を設けることにより、安全安心の乗り降りと歩き易さを実現。
- **施工性の良さ**
大型平板で迅速に設置(時間の短縮)でき、植生前から利用可能。
- **従来型緑化ブロックの問題点を解決**
プラスチック製品の破損や歩き難さを解決。
鉄筋コンクリートの格子により、芝生等を車輪圧から保護。
- **不等沈下などの抑制**
大型平板(鉄筋コンクリート製)のため轍や不等沈下を起こし難い。
- **各種、植生に対応可**
芝生など地被類、ダイカンドラなどの植生による緑地化。
砕石や玉石等の充填により、透水舗装として雨水流出の低減。
100mm/hrを4時間散水しても地下へ滞りなく浸透可能。
- **リデュース(高耐久)**
鉄筋コンクリート製のため耐久性が高い製品です。
- **リユース(再利用)可能**
大型平板ブロックのため専用吊り具で容易に撤去・移築可能。
埋設管・路盤/路床の交換、修繕時に舗装面を破棄せず。
植生したまま移動・仮置きし、再設置復旧が可能。
- **リサイクル(再資源化)可能**
従来の緑化駐車場の資材は、芝生・客土等の分離が難しく、産業廃棄物として処理されていました。
CTBBは、コンクリート部と植生部の分離が容易なため、リサイクルができ、地球環境に優しい製品です。



〈植生前の状況〉



〈格子形状がタイヤ圧から芝生を保護〉



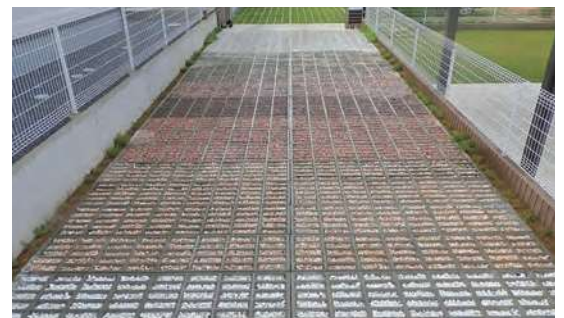
〈例：ダイカンドラ植生〉



〈納品状況〉



〈仮置き状況〉



〈例：カラー砕石〉

利 用 例



駐輪場

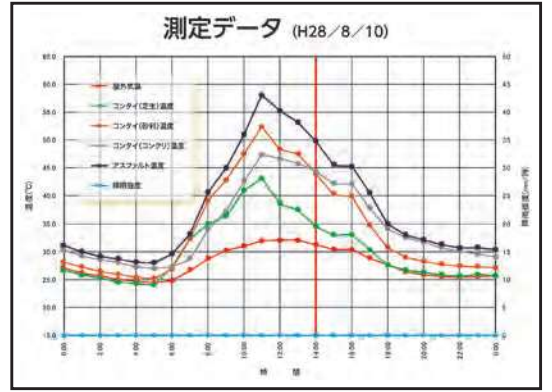
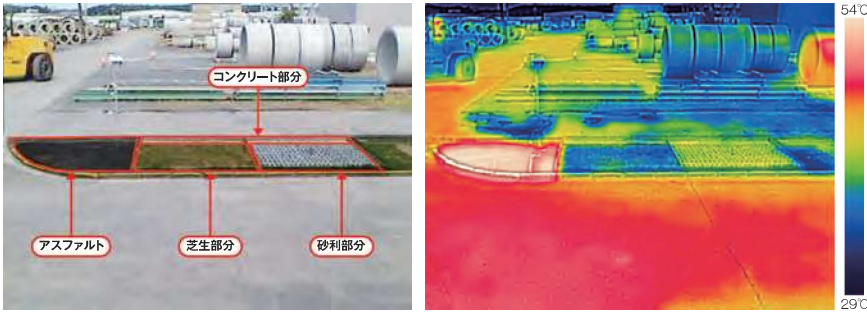


地先ブロックを使わずに設置可能



植生後に吊り金具で、移動・移築可能

温度低減の効果



測定日	時刻	気象条件		コンタイブロック温度(°C)			アスファルト温度(°C)
		気温(°C)	降雨強度(mm/時)	芝生部分	砂利部分	コンクリート部分	
H28年 8月10日	14:00	31.3	0.0	34.6	44.0	44.4	49.8
				38.5	42.1	42.3	52.4

※上段：熱電対測定値、下段：サーモグラフィー値

アスファルトに比べ、芝生で15°C、砂利で5°Cの温度低減効果が確認できました。
※設置状況、気象条件により効果は異なります。

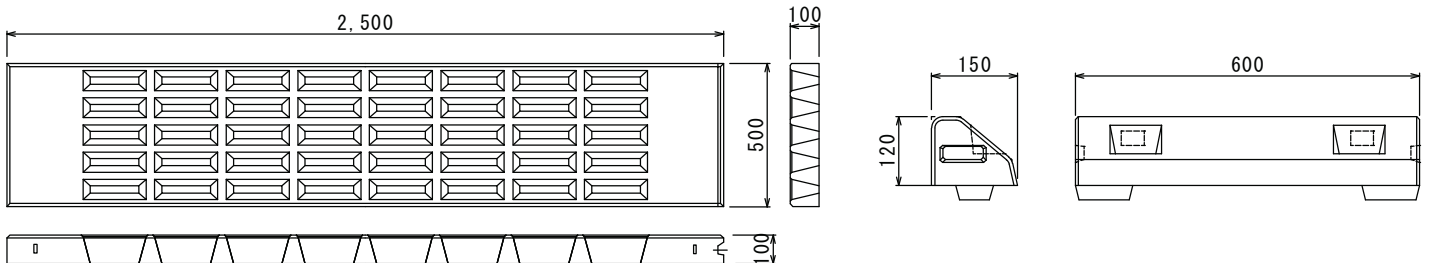
CTBBの種類

鉄筋コンクリート製で、次の型式があります。

	型式	規格(mm)	参考質量(kg)	緑被率	備考
F型	F-2500	2,500×500×h100	205	72%以上	歩行帯付
専用車止め		600×150×h120	20	—	接着剤固定

標準図面

F-2500型



- ・その他、特殊仕様(特殊寸法)は、ご相談ください。
- ・価格/仕様は、予告なく変更する場合があります。

<用途例> 駐車場(公共施設・商業施設・工場・個人宅)、緊急避難道路など



IB早稲田鶴ヶ島校様(185㎡)



土浦給食センター様(188㎡)

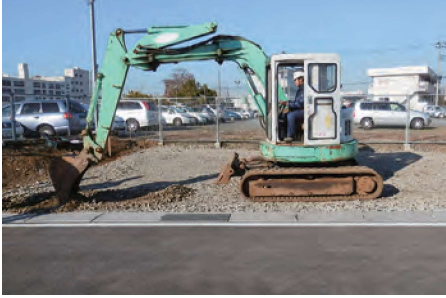


神埼市役所様(619㎡)

標準施工手順

従来工法に比べ、簡単に、短期間に施工することができます。

1 掘削・路盤工



2 不陸調整材仕上げ工



3 CTBB設置工



4 設置完了(一時供用可)



5 客土充填



6 植生



7 目土・植生完了



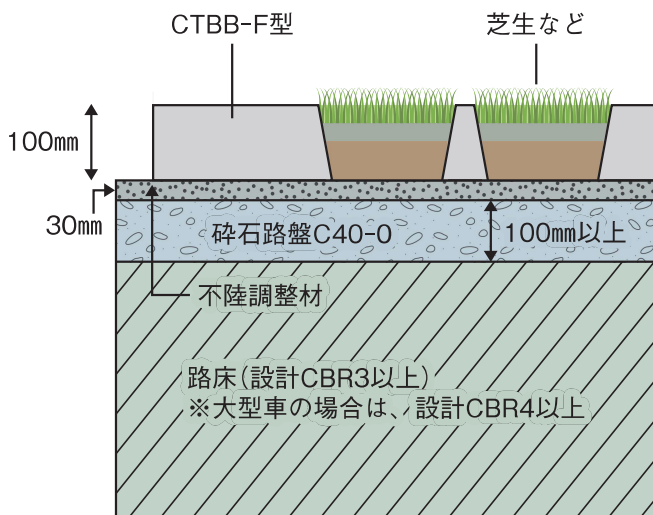
8 F型使用例



9 駐車場 車路使用例

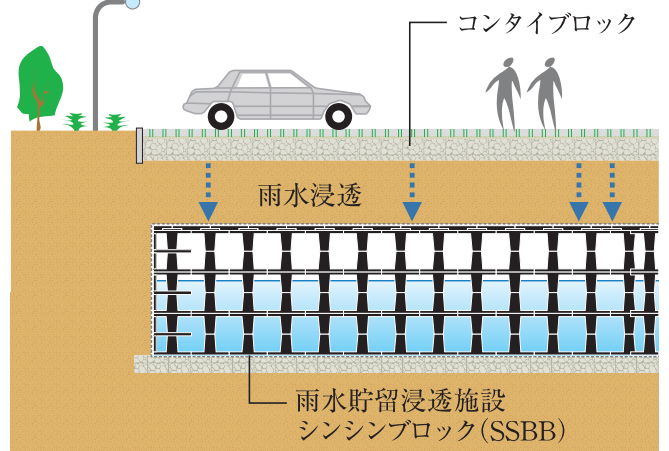


CTBBの標準断面図



地下の利用

駐車場の下にシンシンプロックを設置することで、雨水の浸透・流出抑制施設とし、貯留水を植物の灌水として利用することができます。



販売



株式会社 林物産
〒316-0014 茨城県日立市東金沢町3-17-7

TEL:0294-35-2345 FAX:0294-35-0234
E-mail info@hayashibussan.co.jp

製造・販売



中川ヒューム管工業株式会社

〒300-0051

茨城県土浦市真鍋1-16-11 延増第3ビル8F

TEL 029-821-3611・FAX 029-821-3620 URL:https://www.h-nac-hp.co.jp/